

Careel 大森海岸

— careel ōmorikaigan —

新築
賃貸

非喫煙マンション※1

[High security & High quality]

For Rent
2022.2.18 (予定)
Debut



信頼の高松建設施工

京浜急行本線

「大森海岸駅」徒歩2分

JR京浜東北線

「大森駅」徒歩10分

品川駅まで6分 / 羽田空港駅まで18分※2



現地案内図

充実の設備・仕様

-豊かな暮らしをサポート-

全室角部屋

-特別な個別空間-

インターネット

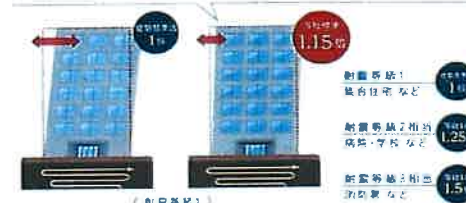
光配線方式※3

-個別契約により速度を気にせず利用-

礼金0ヶ月・敷金0ヶ月

-初期費用を抑えて-

本物件は、耐震性を向上させるため建築基準法の1.15倍の地震力で設計しています。約5年に一度発生する地震の力(震度6強〜7)でも倒壊、崩壊しないことが建築基準法で定められています。それが耐震等級1です。それは十分な安全性を確保したうえで、コストやその他の点から、標準で建築基準法の1.15倍の地震力で構造設計を行っています。さらに、さまざまな条件やご希望に応じて耐震等級2〜3にも対応しています。



【共用部設備】

防犯カメラ/宅配ボックス/24時間ゴミ出し可能ごみ置場/共用部LED照明
オートロック・ディンプルキー (共用玄関非接触キーシステム) /ダブルロック
録音録画/Low-E複層ガラス/エレベーター/都市ガス/BS・CS対応
バルコニー/二重スラブ構造/インターネット光配線方式 (契約・利用料別途必要)

【専有部設備】

バス・トイレ別/浴室乾燥機付バス/脱衣所・独立洗面化粧台 (3面鏡)
システムキッチン/2口コンロ/ミラー付シューズボックス/温水洗浄便座付トイレ
TVモニター付インターホン/フローリング/クローゼット/玄関センサーライト
全室照明付/ビクチャールール/エアコン/室内洗濯機置場

【物件概要】 ◆名称/careel大森海岸 (予定) ◆所在地/東京都大田区大森本町1-2-7 (予定) ◆構造/鉄筋コンクリート造地上12階建 ◆募集戸数/40戸 ◆竣工/2022年2月16日 (予定)
◆入居日/2022年2月20日 (予定) ◆駐輪場/初回登録料550円; 屋内駐輪場/2年間8,000円 (税込) (中途解約時返金無し) (10台) ◆屋外駐輪場/無料 (23台)
【契約条件】 ◆普通賃貸借2年契約 (更新型) ◆敷金0ヶ月礼金0ヶ月 ◆管理費/5,000円 ◆賃貸保証会社加入必須 日本セーフティー株式会社 (初年度保証料資料管理費の~60%
更新 年払い110,000円・決済手数料: 毎月440円) ◆貸主指定賃貸入居者総合保険加入必須 2年間 (17,000円)
◆駆けつけ賃貸365サービス加入必須 2年間 (16,500円) ◆退去時ハウスクリーニング費用62,500円 (税別) ◆主幹事引渡し会社指定有

【備考】 ◆※短期解約違約金有 (1年未満解約の際 賃料+管理費の1ヶ月分) ◆更新料1ヶ月+更新事務手数料資料の25% (税別)
◆敷地内全面禁煙 (専有部・共有部・敷地全) ※全ての来訪者も含む※喫煙発覚時違約金 ◆解約解除共に有り ◆※賃料発生はお申込みから原則2週間以内となります。
◆ペット・楽器・事務所不可 ◆室内清掃費用は入居者負担 ◆二人入居・法人契約の場合、別途契約諸条件有り。ご相談下さい。

※1非喫煙マンションとは、当建物の敷地内全面 (専有部・共用部・敷地全) 禁煙 (電子タバコ・ニコチンの有無関係なく全て含む) になります。入居者・来訪者等全ての方が対象になります。
近隣建物・道路は含まれておりません。
※2所要時間は日中平常時のもので、乗換え・待ち時間は含まれておりません。また時間帯により異なります。品川駅までは京浜東北線を利用、羽田空港駅1・第2ターミナル駅まで京浜急行本線を利用。
※3別途契約、利用料金は入居者負担になります。

(公社)東京都宅地建物取引業協会々員

東京都知事(7)第70237号

有限会社ウメヤ商事

平日営業時間AM10:00~PM 18:00 日祭日定休

〒143-0012東京都大田区大森東1-5-1

タウンハウス美原101号室

TEL03(5493)0851

FAX03(5493)0853 No. 6044

お客様各位

成約時既定の仲介手数料(賃料の1ヶ月分)がかかります

■取引態様

媒介

HP <https://www.umeya-shoji.com>

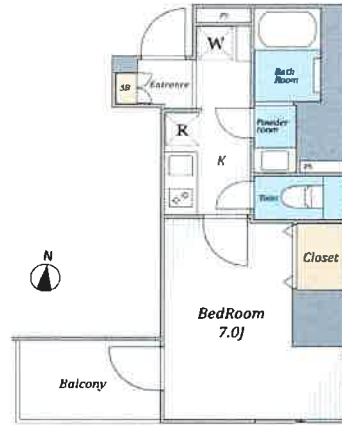
Rent Table

一全室角部屋一

	北東角		北西角		西角		南角	
12階	非賃貸				非賃貸			
11階	1101	D1type 1K 25.05㎡	1102	C1type 1K 25.03㎡	1103	B1type 1K 25.04㎡	1104	A1type 1K 26.06㎡
	104,000円		104,000円		105,000円		105,000円	
10階	1001	D1type 1K 25.05㎡	1002	C1type 1K 25.03㎡	1003	B1type 1K 25.04㎡	1004	A1type 1K 26.06㎡
	104,000円		104,000円		105,000円		105,000円	
9階	901	D1type 1K 25.05㎡	902	C1type 1K 25.03㎡	903	B1type 1K 25.04㎡	904	A1type 1K 26.06㎡
	102,000円		102,000円		103,000円		103,000円	
8階	801	D1type 1K 25.05㎡	802	C1type 1K 25.03㎡	803	B1type 1K 25.04㎡	804	A1type 1K 26.06㎡
	102,000円		102,000円		103,000円		103,000円	
7階	701	D1type 1K 25.05㎡	702	C1type 1K 25.03㎡	703	B1type 1K 25.04㎡	704	A1type 1K 26.06㎡
	100,000円		100,000円		101,000円		101,000円	
6階	601	D1type 1K 25.05㎡	602	C1type 1K 25.03㎡	603	B1type 1K 25.04㎡	604	A1type 1K 26.06㎡
	100,000円		100,000円		101,000円		101,000円	
5階	501	D1type 1K 25.05㎡	502	C1type 1K 25.03㎡	503	B1type 1K 25.04㎡	504	A1type 1K 26.06㎡
	98,000円		98,000円		99,000円		99,000円	
4階	401	D1type 1K 25.05㎡	402	C1type 1K 25.03㎡	403	B1type 1K 25.04㎡	404	A1type 1K 26.06㎡
	98,000円		98,000円		99,000円		99,000円	
3階	301	D1type 1K 25.05㎡	302	C1type 1K 25.03㎡	303	B1type 1K 25.04㎡	304	A1type 1K 26.06㎡
	96,000円		96,000円		97,000円		97,000円	
2階	201	D1type 1K 25.05㎡	202	C1type 1K 25.03㎡	203	B1type 1K 25.04㎡	204	A1type 1K 26.06㎡
	96,000円		96,000円		97,000円		97,000円	
1階	エントランス・ゴミ置場・駐輪場・バイク置場・駐車場・店舗						管理費/10,000円	

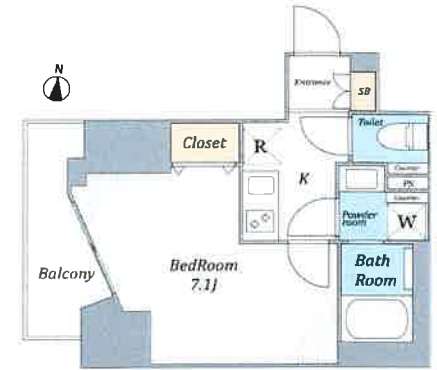
A type

住戸専有部/26.06㎡(約7.88坪)
バルコニー/4.32㎡(約1.3坪)
※2階バルコニー/11.03㎡(約3.33坪)
独立バルコニー※2階を除く。
3面採光



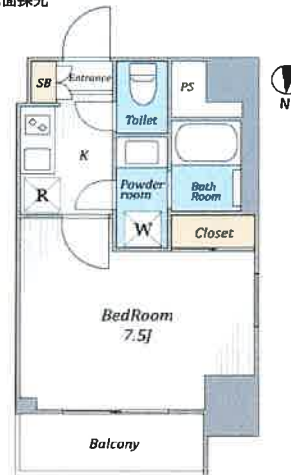
B type

住戸専有部/25.04㎡(約7.57坪)
バルコニー/4.08㎡(約1.23坪)
独立バルコニー※2階をのぞく。



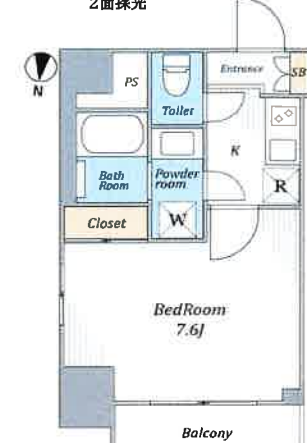
C type

住戸専有部/25.03㎡(約7.57坪)
バルコニー/3.45㎡(約1.04坪)
2面採光



D type

住戸専有部/25.05㎡(約7.57坪)
バルコニー/3.39㎡(約1.02坪)
2面採光



※図面と現況が異なる場合は現況優先といたします



2階～6階 モダンType※4 7階～11階 アーチType※4
★敷金0ヶ月 ★礼金0ヶ月

※4 参考カラーになります。

