

# 賃貸アパート

京浜急行線「大森町駅」徒歩6分



## 名称/庄穂荘(ショウオンソウ)

### 物件概要

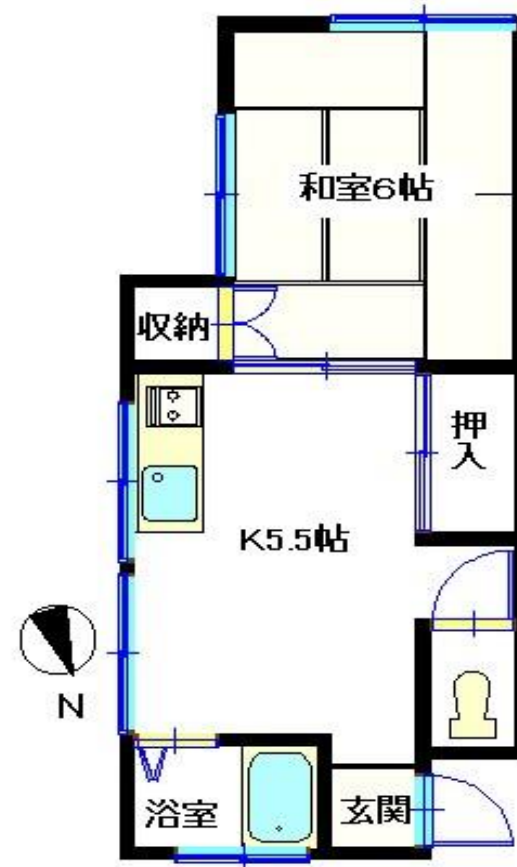
所在地/大田区大森東3-7-10  
構造/木造2階建て  
設備/電気、ガス、上下水道  
エアコン、照明、給湯、J:COM大田  
専有面積/27.22㎡  
バルコニー/なし  
入居日/3月上旬予定

### 賃貸条件

賃料/73,000円  
管理費/1,000円  
敷金/1ヶ月  
礼金/1ヶ月  
契約期間/2年(更新可)  
更新料/新賃料の1ヶ月

205号室

- 1Kタイプ
- 集合洗濯機置場
- エアコン、J:COM大田
- バストイレ独立
- 東南角部屋(2面採光)
- 収納2ヶ所
- 浴槽、キッチン新品
- モニター付インターホン
- 暖房温水便座



※図面と現況が異なる場合は現況を優先いたします。

※当社指定の住宅総合保険に要加入のこと。2年間/15000円/例  
★暖房温水便座は新しく契約後入居時に設置をする予定ですが、贈与品として設置後の品質保証(修理等)は貸主は致しませんのでご了承ください。

※日本セーフティー㈱の連帯保証システムに要加入のこと。(個人必須)  
連帯保証人有りプラン50% 無しプラン60%  
1年更新10,000円 毎月口座引落440円  
27日集金代行

\*申込審査の結果お断りする場合がございます。  
\*高齢者の方は別途審査があります。

\*連帯保証人(緊急連絡先)には親族(親・兄弟)の方希望。  
\*ペットの飼育、外国籍の方、水商売等の方はご遠慮下さい。  
\*更新時に更新事務手数料として新賃料の25%税別がかかります。

\*退去明渡時の室内クリーニング費は借主様負担となります。

(公社)東京都宅地建物取引業協会会員  
東京都知事(6)第70237号

有限会社ウメヤ商事

平日営業時間AM10:00~PM 18:00 不定休

〒143-0012東京都大田区大森東1-5-1  
タウンハウス美原101

TEL03(5493)0851

FAX03(5493)0853

No.0879

■手数料 ■取引態様

100%

専任媒介