

賃貸マンション

京浜急行線「梅屋敷駅」徒歩2分



名称/エステーコーポ

■■■■物件概要■■■■

所在地/大田区大森西6-13-11

構造/鉄骨造3階建3階部分

設備/電気、ガス、上下水道、J:com大田

エアコン、フローリング、温水便座

専有面積/26.42㎡

バルコニー/2.47㎡

築年月/平成3年4月

入居日/12月上旬予定

■■■■賃貸条件■■■■

賃料/73,000円

共益費/2,000円

敷金/1ヶ月

礼金/1ヶ月

契約期間/2年(更新可)

更新料/新賃料の1ヶ月

*申込審査の結果お断りする場合がございます。

*更新時更新事務手数料として新賃料の25%がかかります。

*連帯保証人(緊急連絡先)には親族(親・兄弟)の方。

*ペットの飼育、外国籍の方、水商売等の方はご遠慮下さい。

*ルームキー交換費/26,000円新規時

*室内での喫煙は退去時の原状回復費がかかる事をご了承ください。

*退去明渡時の室内ルームクリーニング費は借主様負担となります。

*新規契約から1年未満の早期解約は1ヶ月分違約金発生となります。

○南向き日当り良好、角部屋

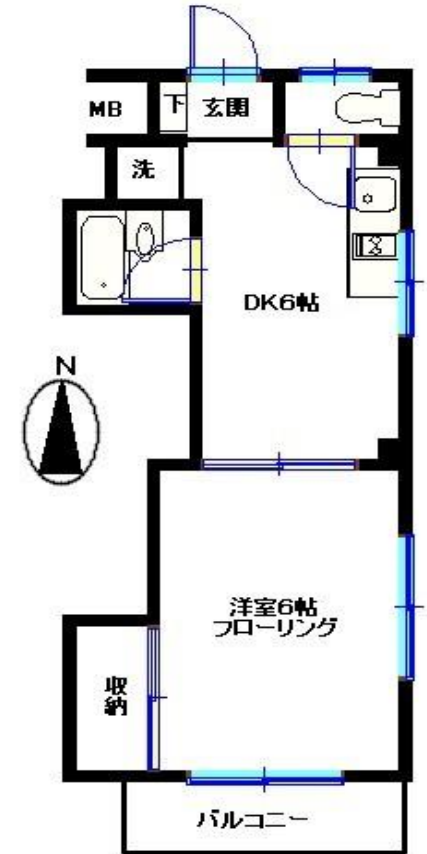
○梅屋敷商店街まで50m

○1DKタイプ、バストイレ別

○ガスキッチン、室内洗濯機置場

○BSアンテナ、CATV

单身者限定



※図面と現況が異なる場合は現況を優先いたします。

※指定の住宅総合保険に加入のこと。(2年間15,000円)

※日本セーフティー(株)の連帯保証システムに加入のこと。(個人必須)
連帯保証人有りプラン50% 無しプラン60% 1年更新
10,000円 審査有り

302号室

(公社)東京都宅地建物取引業協会会員

東京都知事(6)第70237号

有限会社ウメヤ商事

平日営業時間AM10:00~PM18:00 日祭日定

〒143-0012東京都大田区大森東1-5-1

タウンハウス美原101

TEL03(5493)0851

FAX03(5493)0853

No.0549

■手数料 ■取引態様

100%

媒介