

# 賃貸マンション

京浜急行線「平和島駅」徒歩7分

名称/メゾン・ド・ルミエール

○オートロック、エアコン(新品)

ガスキッチン

○浴槽追焚式、室内洗濯機置場

○J:COM CATV、光ファイバー導入

## ■■■■物件概要■■■■

所在地/大田区大森東2-30-23

構造/鉄骨造3階建て

設備/電気、ガス、上下水道、CATV

エアコン(新品)、浴槽追焚式、独立洗面

専有面積/20.60㎡

バルコニー/4.75㎡

築年月/平成18年4月築

入居日/即入居可

## ■■■■賃貸条件■■■■

賃料/70,000円

管理費/3,000円

敷金/1ヶ月

203号室

礼金/1ヶ月

契約期間/2年(更新可)

更新料/新賃料の1ヶ月

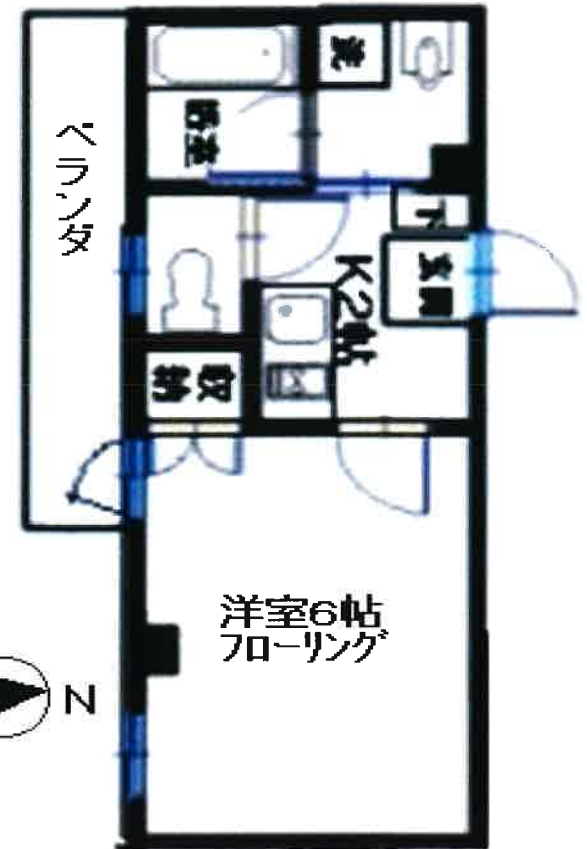
\*申込審査の結果お断りする場合がございます。

\*連帯保証人には親族(親・兄弟)の方希望。

\*ペットの飼育、外国籍の方、水商売等の方はご遠慮下さい。

\*更新時に更新事務手数料25%がかかります。

\*退去明渡時の室内クリーニング費は借主様負担となります。  
鍵交換費/27,000円税込/契約時入居者負担。



※図面と現況が異なる場合は現況を優先いたします。

※当社指定の住宅総合保険に要加入のこと。15,000円/2年/例

※日本セーフティー㈱の連帯保証システムに要加入のこと。(必須)  
連帯保証人有りプラン50% 無プラン60% 1年更新10,000円  
賃料等は毎月日本セーフティー㈱による自動引落の集金代行/440円

(公社)東京都宅地建物取引業協会会員

東京都知事(7)第70237号

有限会社ウメヤ商事

平日営業時間AM10:00~PM 18:00 日祭日休業

〒143-0012 東京都大田区大森東1-5-1

タウンハウス美原101

TEL 03(5493)0851

FAX 03(5493)0853

<https://www.umeya-shouji.com>

■手数料 ■取引態様

100% 媒介

No.0515 AD100